

Wensen van de wandelaar



Wandelonderzoek methodologie

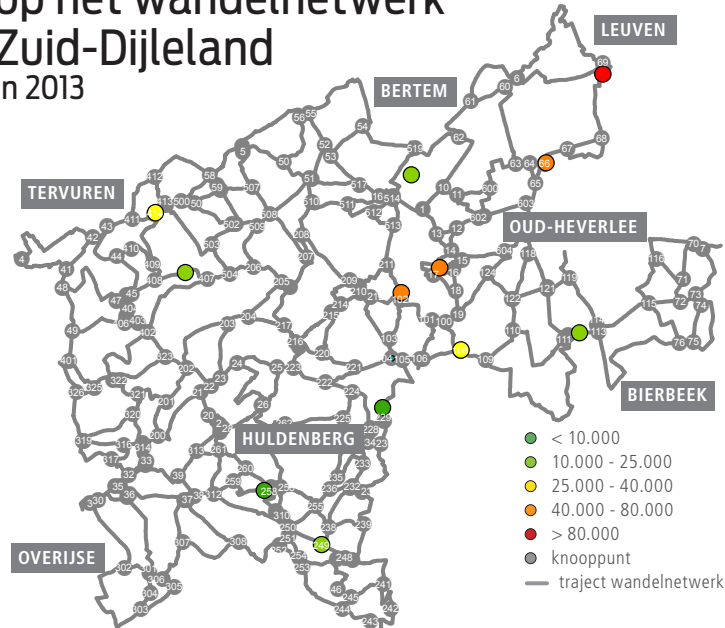
- Telresultaten van september 2012 tot november 2014
- 9 houten telpalen
- 3 infraroodcamera's

wandel-tellingen

- Van april 2013 tot augustus 2014
- 26 vrijwillige enquêteurs
- 700 uitgebreide enquêtes (online en papier)
- 2.200 korte enquêtes

enquête

Aantal wandelaars op het wandelnetwerk Zuid-Dijleland in 2013

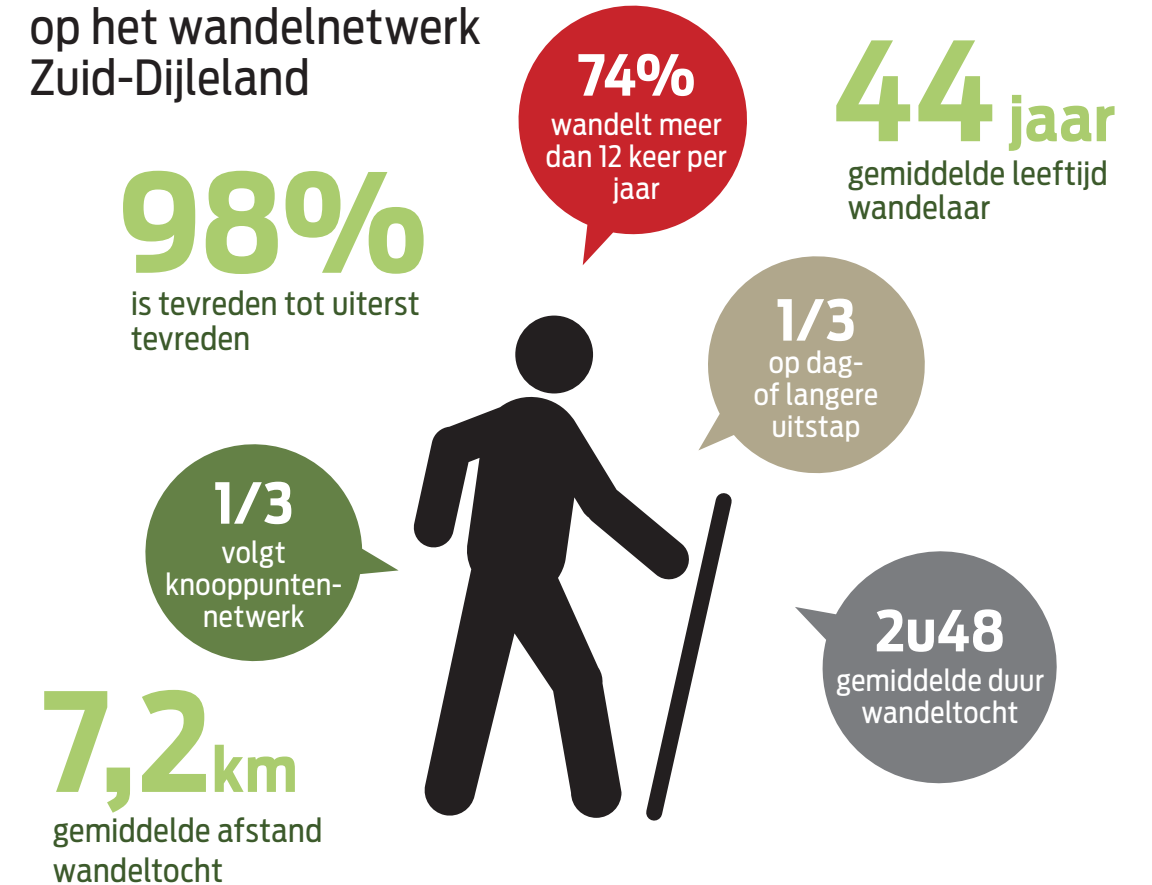


V.U.: TOERISME VLAAMS-BRABANT VZW, PROVINCIEPLEIN 1, 3010 LEUVEN / OND.NR. 0422.667.404 / T +32(0)16.26.76.20 / TOERISME@VLAAMSBRABANT.BE
BELEIDSVERANTWOORDELIJKE: MONIQUE SWINNEN, GEDEPUTEERDE / WWW.TOERISMEVLAAMSBRABANT.BE



Wandeltoerisme in Zuid-Dijleland

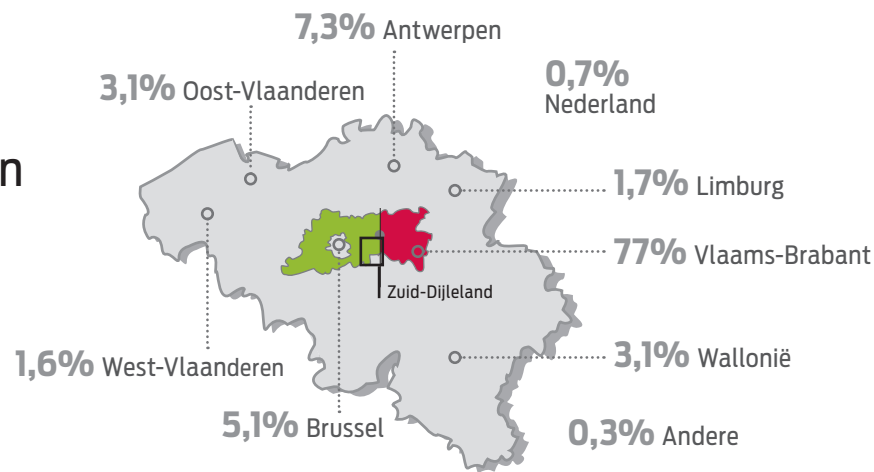
Profiel van de wandelaar op het wandelnetwerk Zuid-Dijleland



Wandelnetwerken Vlaams-Brabant



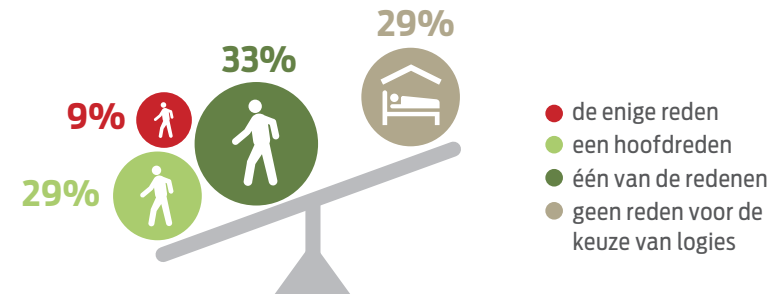
Herkomst van de wandelaars in Zuid-Dijleland



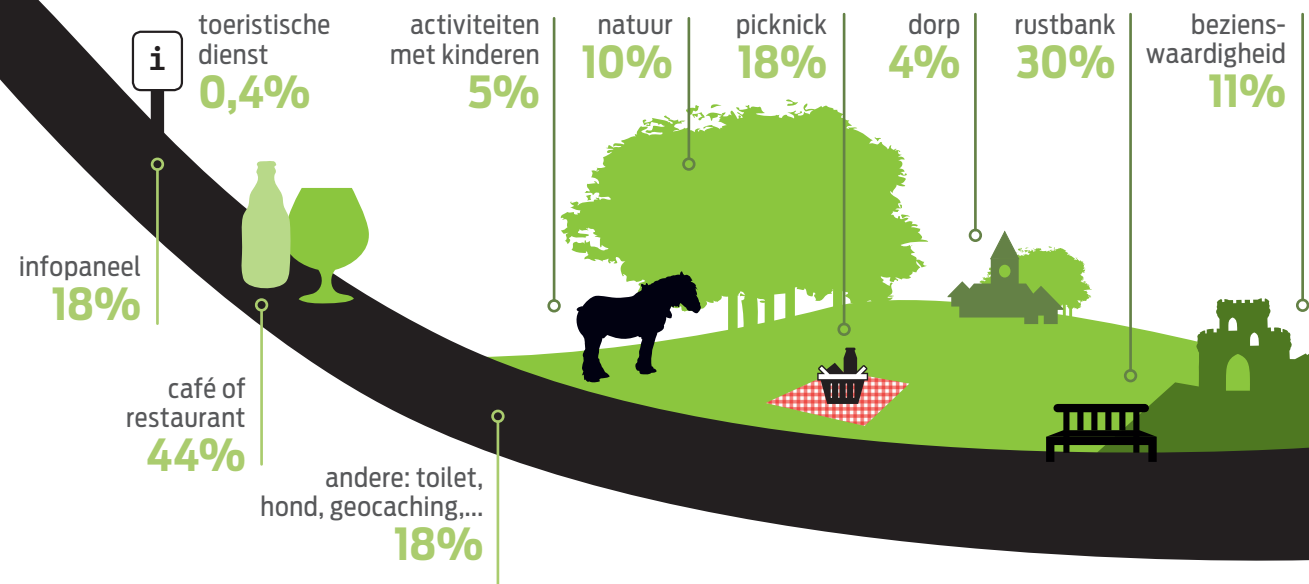
Redenen om te wandelen op het wandelnetwerk Zuid-Dijleland



71% ziet het wandelnetwerk als reden voor de keuze van logies



Stopplaats tijdens de wandeling



Gemiddelde besteding: 4,25 euro/pp

