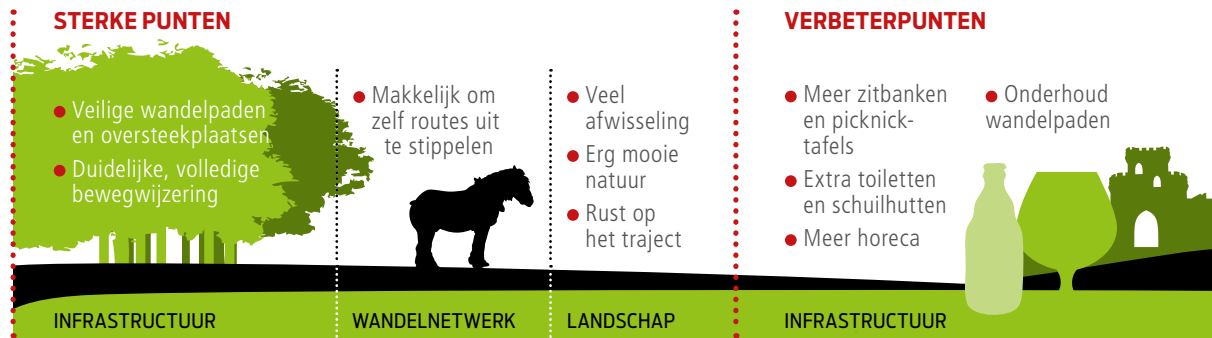
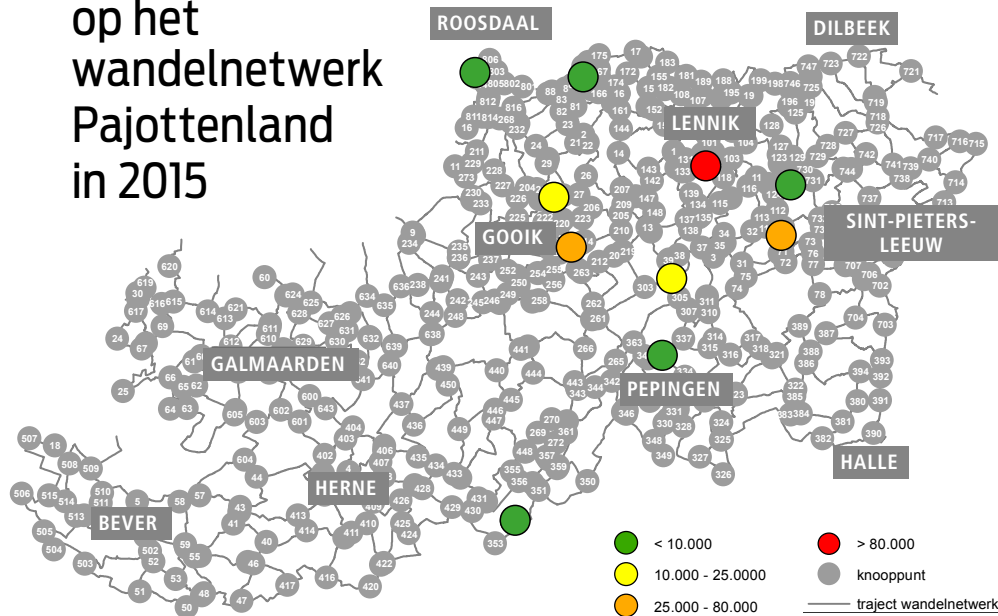


## Wensen van de wandelaar



## Aantal wandelaars op het wandelnetwerk Pajottenland in 2015



## Methodologie

### TELLINGEN

- Resultaten van april 2014 tot oktober 2016
- 10 houten telpalen

### ENQUÊTE

- Van februari 2015 tot april 2016
- 34 vrijwillige enquêteurs
- 445 uitgebreide online enquêtes
- 696 korte enquêtes

V.U.: TOERISME VLAAMS-BRABANT VZW, PROVINCIEPLEIN 1, 3010 LEUVEN / OND.NR. 0422.667.404 / T +32(0)16.26.76.20 / TOERISME@VLAAMSBRABANT.BE  
BELEIDSVERANTWOORDELIJKE: MONIQUE SWINNEN, GEDEPUTEERDE / [WWW.TOERISMEVLAAMSBRABANT.BE](http://WWW.TOERISMEVLAAMSBRABANT.BE)

# Wandeltoerisme in Pajottenland

## Profiel van de wandelaar op het wandelnetwerk Pajottenland

**98%**  
is tevreden tot uiterst tevreden

**81,3%**  
wandelt meer dan 12 keer per jaar

**51 jaar**  
gemiddelde leeftijd wandelaar

**55%**  
volgt knooppunten-netwerk

**1/3**  
op dag- of langere uitstap

**12,3 km**  
gemiddelde afstand wandeltocht

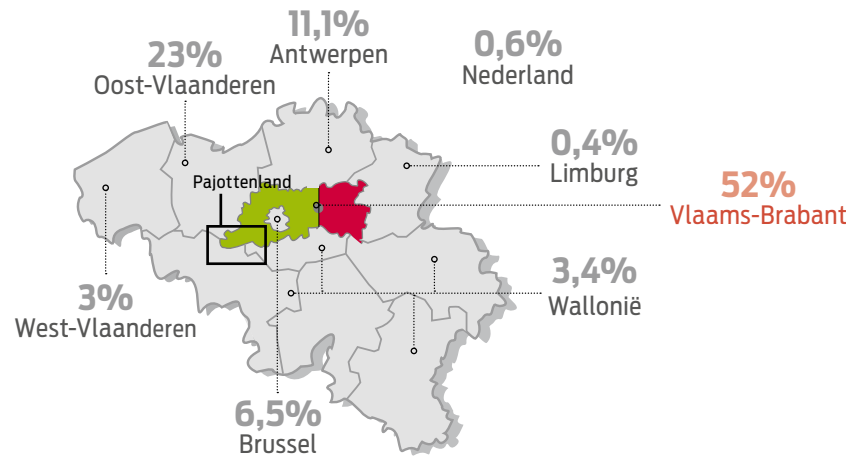
**2u46**  
gemiddelde duur wandeltocht



## Wandelnetwerken Vlaams-Brabant



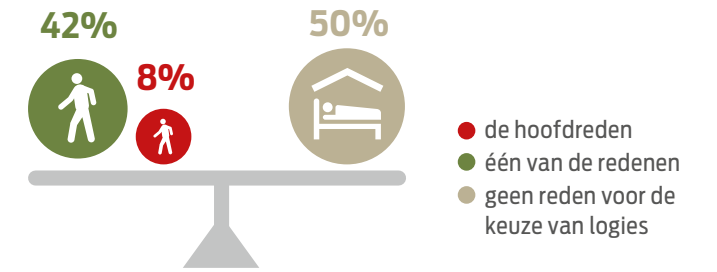
## Herkomst van de wandelaars in Pajottenland



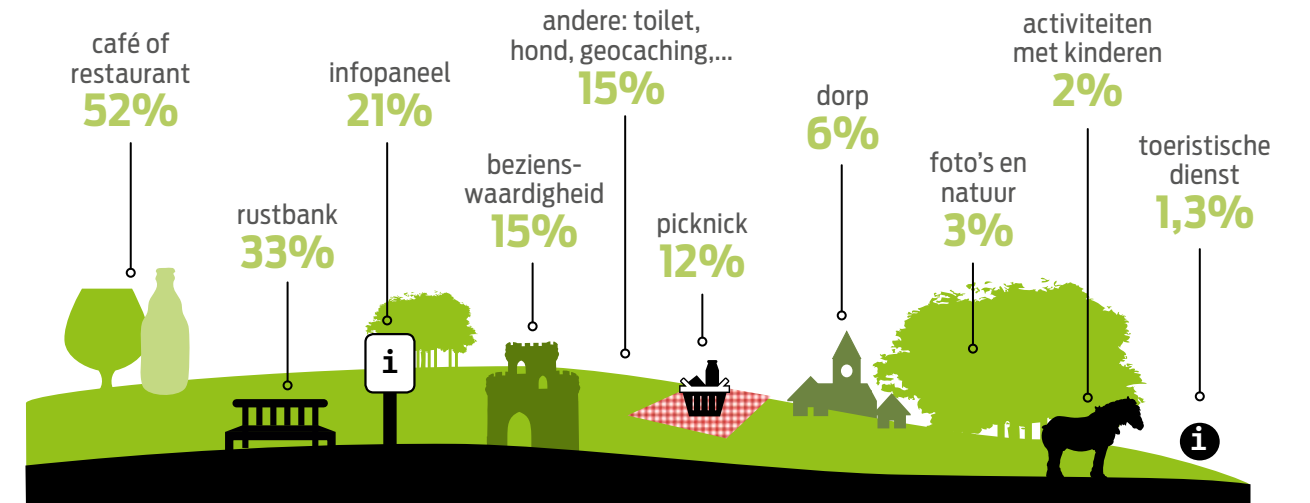
## Redenen om te wandelen op het wandelnetwerk Pajottenland



## 50% kiest zijn logies in functie van de aanwezigheid van het wandelnetwerk



## Stopplaats tijdens de wandeling



## Gemiddelde besteding: 5,03 euro/pp

